

# はらはちぶ

医療法人 敬愛会

【発行日】平成18年9月1日

第75号

9月1日より  
開始します!! 訪問リハビリテーション

## 訪問リハビリテーションとは??

通院が困難な方のご自宅に、理学療法士が訪問し、身体の各部分の訓練（機能訓練）や、歩行訓練、更衣・トイレ動作など実際の生活の場面で必要な動作の訓練や指導を、個々のケースに合わせて行います。

さらに、住宅環境の整備や福祉用具利用のアドバイス、介護相談にも応じます。

## ご利用の方法

かかりつけ医師にご相談の上、ケアマネージャー（介護支援専門員）を通じてお申し込みください。

尚、ご利用にあたって、当院医師の診察を月1回受けていただく必要があります。

### 対象者

要介護もしくは要支援認定を受けられた方で、ご家庭で療養され、かかりつけ医師が訪問リハビリテーションを必要と認めた方

### ご利用料金

520～850円

#### 【介護保険利用の場合】

（病院もしくは施設を退院・退所された日からの期間によって異なります）

### 営業時間

月～土曜日  
9:00～17:00  
（祝祭日、8/15、  
12/30～1/3は除く）

### 通常の実施地域

東近江市の八日市・  
五個荘・愛東・湖東・  
永源寺の各地区で、  
当事業所より概ね  
片道10kmまでの範囲



日本医療機能評価機構

## 目次:

9月1日より開始します!! 訪問リハビリテーション	1
頚動脈エコー検査	2
医療技術科	
代表的な血液検査項目に ついてのご説明	3
医療技術科長 木田 善朗	
心理テスト	4
金魚のふうりん	5
編集後記	6

日本医療機能評価機構認定病院  
救急病院

## 東近江敬愛病院

電話 0748 (22) 2222

FAX 0748 (22) 2221

[Http://www.keiaikai.or.jp/](http://www.keiaikai.or.jp/)

発行責任者：広報委員会

担当：東近江敬愛病院 訪問リハビリテーション科 原田

# 頸動脈エコー検査

医療技術科

頸動脈は、動脈硬化の好発部位であり、頸動脈の動脈硬化を評価することは全身の動脈硬化を把握する手掛かりとなります。日本人の食生活は近年、欧米化し、脳梗塞、心筋梗塞など動脈硬化性に起因する疾患がたいへん増加しています。高脂血症、糖尿病、高血圧などの生活習慣病を有する患者様においても動脈硬化の危険因子を調べる上でも有用な検査と思われます。

## \* 検査方法

患者様に上向きに寝てもらい、あごを軽く上げ、頸部に超音波装置の探触子（プローベ）をあて検査します。

前処置の必要もなく、痛みなどもない検査です。検査時間は約20分前後で終わります。

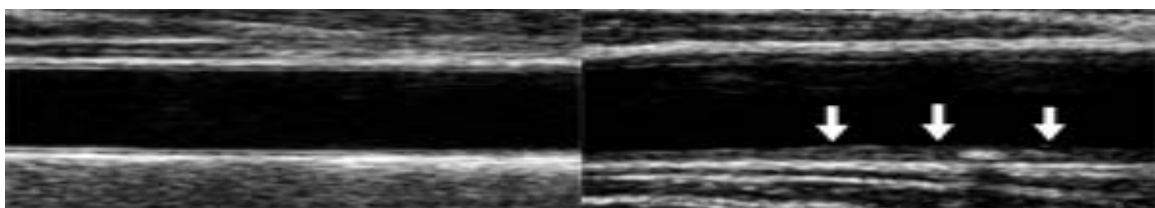
## \* 検査目的

頸部の動脈（総頸動脈、内頸動脈と外頸動脈の起始部、椎骨動脈）を超音波で観察します。血管の走行、形態を調べます。

## \* 検査内容

内中膜複合体・血管径・プラーク（隆起）・狭窄の観察。  
パルスドプラ法による血流の測定。

「頸動脈エコーの写真」



正常血管

内中膜複合体肥厚血管

# 代表的な血液検査項目についてのご説明 (第2回)

医療技術科長 木田 善朗

今回も、前回に引き続き院内で実施しております検査項目についてご説明をさせていただきます。

## 腎臓の機能を知るための検査

項目	略字	説明
尿素窒素	BUN	尿素窒素は体内でエネルギー源として使われた蛋白の燃えカスで、大部分は尿中に排泄されます。腎機能低下すると排泄能力が低下し、血液中の値が上昇します。
クレアチニン	CRE	尿素窒素と同じく老廃物の一種です。腎機能低下すると排泄能力が低下し、血液中の値が上昇します。
尿酸	UA	尿酸は細胞の燃えカスでプリン体という物質からできています。魚介類や肉類などプリン体を含む食事を摂取しすぎたりして、尿酸が増えすぎると足の親指や膝関節に炎症を起こしたり、腎結石の原因になります。

## 肝臓の機能を知るための検査

項目	略字	説明
アスパラギン酸アミノトランスフェラーゼ	AST (GOT)	肝臓の機能をチェックする代表的な検査です。心臓に一番多く、次いで肝臓、骨格筋の3カ所に集中しています。ASTとALTが非常に高い場合には急性肝炎が疑われます。また、心筋梗塞でも増加します。
アラニンアミノトランスフェラーゼ	ALT (GPT)	AST同様、肝臓の機能をチェックする代表的な検査です。ほとんどが肝臓の細胞中に含まれています。ASTとALT値が高く、ALTがASTより高い場合は慢性肝炎や脂肪肝が疑われます。
アルカリフォスファターゼ	ALP	ほとんどの臓器に含まれている酵素ですが、とくに胆嚢、肝臓または骨などに疾患がある場合に増加します。妊娠時や成長期にも上昇します。
乳酸脱水素酵素	LDH	からだのあらゆる組織細胞中に含まれています。とくに心筋、肝臓、骨格筋に多く含まれていて、その組織が破壊されると血液中に流れでて値が上昇します。
γ-グルタミントランスぺプチダーゼ	γ-GTP	肝臓、腎、膵臓などに含まれている酵素です。肝臓や胆道に障害があると血液中の値が上昇してくるので肝障害発見の手がかりとなります。特にアルコール常飲者では高値を示すためアルコール性の肝障害を見つける指標になります。
コリンエステラーゼ	ChE	栄養状態を反映し、栄養過多、脂肪肝などで上昇し、肝硬変、栄養失調などで低下します。
総ビリルビン	T-BIL	肝臓でつくられ胆汁に多く含まれます。肝臓や胆管に障害が起こるとビリルビンが胆汁中に流れず血液中出现して黄疸が生じます。
総蛋白	TP	からだの栄養状態や肝臓、腎臓の機能を調べる検査です。総蛋白値が高い場合は、高蛋白血症、慢性肝炎、脱水症などが疑われます。低い場合は、低蛋白血症、肝障害、ネフローゼ症候群、栄養不良が疑われます。
アルブミン	Alb	蛋白質の一つで、肝臓でのみつくられます。肝機能に異常が起きたときは低値となります。

## その他の検査

項目	略字	説明
C反応性蛋白	CRP	からだの中に炎症があると上昇する蛋白です。

もしあなたの前世が人間ではなく、動物だったとしたら・・・。  
あなたは次のうち、どの動物だったらいいと思いますか？  
下の5つの中から直感で選んで下さい。

- ① とら      ② うし      ③ へび      ④ ねこ      ⑤ うま

【解説】 人生の価値観がわかります。

- ① とら   ・・・ 闘争心の象徴。あなたはずばり向上心を持って努力する生き方こそ、重要だとおもっています。ズバリ「努力」「向上心」が、あなたがもっとも大切にしているものです。
- ② うし   ・・・ 地に足がついた生活の象徴。あなたは決して派手でなないけど、着実に生きて行くタイプです。そんなあなたにとって「安定」「堅実」がもっとも大切にしているものです。
- ③ へび   ・・・ 恋愛の象徴。あなたは常に異性を意識し、相手の為に身も心も尽くすタイプです。そんなあなたが大切にしているものは「愛」「献身」です。
- ④ ねこ   ・・・ 独立心の象徴。どんなことがあっても、あなたはまず自分自身で解決しようとしします。そんなあなたが大切にしていることは「人に頼らないこと」です。
- ⑤ うま   ・・・ 行動力の象徴。あなたは家に閉じこもっているのが嫌いで、常に何かをしていないと気が済まないタイプです。そんなあなたが大切にしていることは「チャレンジすること」です。

## 金魚のふうりん

みなさん、お気づきですか？

最近、1F会計の辺りで『チリンチリン♪』という音が聴こえませんか？

デイケアけいあいの皆さんが作られた風鈴が冷房の風に揺られて涼しげな音を出しています。

とても愛嬌のある金魚の風鈴です。



リンリンと音もさみしげ 秋の風

## 編 集 後 記

今、話題の人『ハンカチ王子』。高校野球の今年の優勝校は早実となりました。何とこのハンカチ王子こと齊藤投手は、連投連投で、優勝戦は引き分け再試合となり、すべて一人で投げきりました。優勝後の彼の言葉には、「相手を称え」「周囲の人への感謝」どの言葉にも丁寧に礼儀正しく、今の時代、少し忘れかけていた姿勢を気づかせてもらいました。マウンドの姿そのものですね。

私もあんなさわやかな弟がほしい・・・。 そんなことを思った今日この頃です。

(文章：S)