

はらはちぶ

医療法人 敬愛会

【発行日】 平成18年10月1日

第76号

24時間連絡体制及び重症者管理の緊急時対応開始

訪問看護ステーションけいあい

平成18年9月より、**訪問看護ステーション けいあい**では、24時間連絡体制による、緊急時訪問看護・重症患者様の緊急時対応を開始致しました。常勤看護師を増員し、新たな体制で運営しております。

当ステーションでは、『心の届く住宅看護の実施』を理念とし住宅療養推進のために活動しています。

また、当事業所をご利用して頂く方に、

☆ 住み慣れた地域・家庭で過ごし、生活の質を確保できるよう支援します。

☆ 安心した住宅療養が送れるように、地域医療・看護・福祉との連携促進を図り、効果的な訪問看護を実践します。

を基本方針として、取り組んでいます。

通常の実業実施地域

東近江市内の八日市・五個荘・

愛東・湖東・永源寺の各地域、安土町

営業時間

月曜日～金曜日 9:00～17:00

(但し祝祭日、8/15、12/30～1/3を除く)

適用保険

医療保険 ・ 介護保険



目次:

24時間連絡体制及び重症者管理の緊急時対応開始	1
訪問看護ステーションけいあい患者さんの負担額が変わります!	2
心臓超音波検査	3
医療技術科	
元気いっぱい!!	4
敬愛保育園	
編集後記	5

日本医療機能評価機構認定病院
救急病院

東近江敬愛病院

電話 0748(22)2222

FAX 0748(22)2221

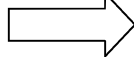
Http://www.keiaikai.or.jp/

発行責任者：広報委員会

平成18年10月1日から健康保険法等が改正され

患者さんの負担額が変わります！

1. 70歳以上の高齢者の窓口負担割合が変わります。

現役並みの所得を有する高齢者の窓口負担割合： **2割**  **3割**

【現役並み所得者となる基準】

課税所得が145万円以上(月収28万円以上) 及び 収入が高齢者複数世帯520万円以上
高齢者単身世帯383万円以上

＜ 公的年金等控除等の見直しに伴う現役並み所得者の経過措置 ＞

公的年金等控除や老年者控除の見直しにより、現役並み所得者となる70歳以上の高齢者の方々については、平成18年8月から(※)最大2年間、月ごとの自己負担限度額は、現役並みよりも低い「一般」の額が適用されます。(※)健康保険、船員保険等においては平成18年9月から

【経過措置の対象となる方の一部負担金等】

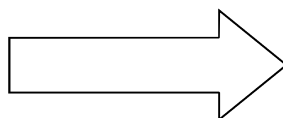
窓口負担割合：3割 外来限度額：12,000円 自己負担限度額：44,400円

2. 医療療養病床をご利用の皆様へ、住費と食費が患者様の自己負担になります。

療養病棟に入院する70歳以上(平成18年10月以降。平成20年4月以降65歳以上)の一般所得者で医療区分1に該当する患者様を対象に、今まで食費として780円(1日当たり)ご負担頂いておりましたが、平成18年10月1日より食費・居住費として下記の通りご負担いただくこととなります。

【 1ヶ月当たり 】

食費 **24,000円**



食費 **42,000円**
居住費 **10,000円**

【 1日当たり 】

	【 現 行 】	【 改 正 後 】	
		食 費	居 住 費
一 般	780円	1380円	320円
低所得Ⅱ	650円 (500円)	650円	320円
低所得Ⅰ②	300円	390円	320円
低所得Ⅰ①	—	300円	0円

注1) () は入院4ヶ月目以降の負担額

注2) 低所得者Ⅰ①の区分は、老齢福祉年金受給者を対象とし、

低所得者Ⅰ②の区分は、現行の低所得者Ⅰのうちそれ以外の者を対象とする。

心臓超音波検査

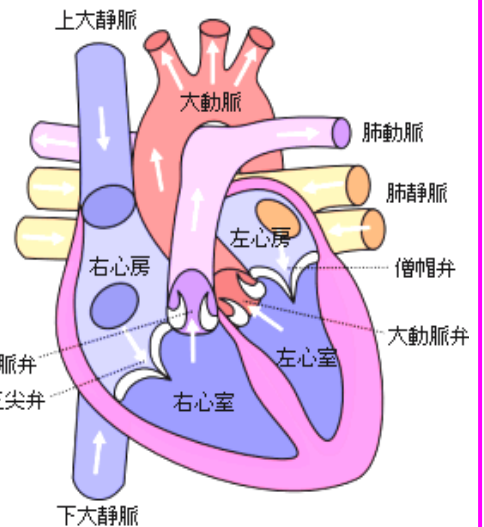
医療技術科

心臓超音波検査はよく『心エコー』と呼ばれている検査です。

心臓は左右の心房・心室の4つの部屋と逆流を防ぐための4つ弁から成り立っています。心臓超音波検査はこの4つの部屋と弁を観察する検査です。

超音波検査は、X線検査のように放射線の被曝を受けないので、安全であり、胎児の検査にも用いられています。検査による苦痛もありません。

また、心臓超音波検査は特に医師の指示がない限り食事制限はいりません。



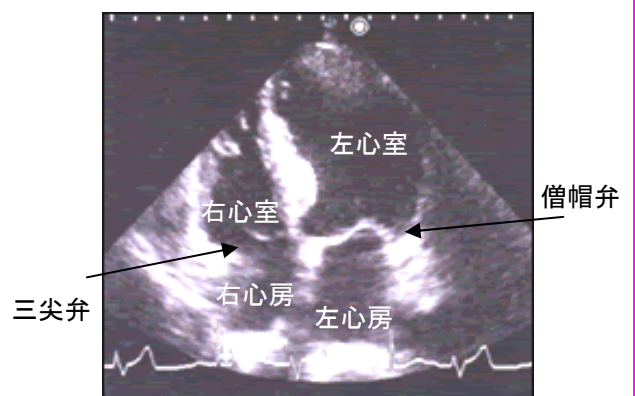
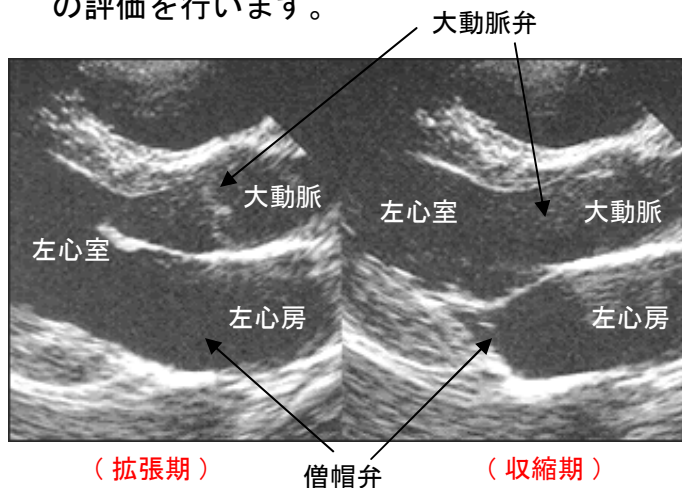
【 検査方法は？ 】

患者様にベッドの上に横になって頂き、画像が見やすいように部屋を暗くして行います。胸部にゼリーを塗り、超音波を発信、受信する機能を持つ探触子（プローブ）というものを当てて心臓を観察します。

肺の影響で、心臓が見えにくい場合には息を吸ったり、吐いたりして息止めをして頂くこともあります。

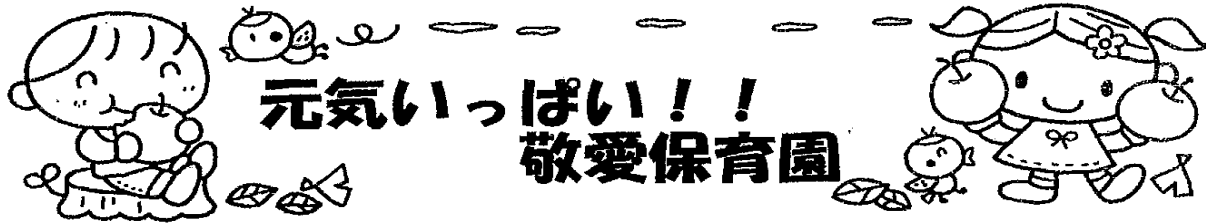
【 検査で何がわかるのでしょうか？ 】

心臓の大きさ、動き、心筋や弁の状態、血液の流れなどを観察し、心機能評価、心腔内異常構造物の評価、先天性心疾患の評価、弁疾患の評価、心膜心筋疾患・虚血性心疾患の評価を行います。



【 注意事項 】

- ・ 検査時間は20～30分です。
- ・ 当院では予約検査となっております。
- ・ 検査施行は、主治医の指示が必要です。診察時、お尋ね下さい。



昨年11月に新設された園舎に移転し、名称も『敬愛保育園』と新しくなり、スタッフ一同、心機一転して保育活動をして参りました。病院関係者の方々や保護者の皆様のご支援・ご協力のもと、この11月で1年を迎えようとしています。この場をお借りして、お礼申し上げます。

明るく広々とした保育室内では、元気に遊ぶ子どもたちの声が響き、私たちスタッフも子どもたちから元気をもらい、パワフルに毎日過ごしています。



子どもたちは、この夏、プール遊びや虫取りなど暑さに負けず元気に遊びました。9月には、それぞれが楽しみながら、敬老の日のプレゼントにと、かわいい作品(マグネット)を作ってくれました。おじいちゃん・おばあちゃんへプレゼントする事が出来て子どもたちも喜んでいました。又、壁面製作(部屋の装飾)も子どもたちと一緒に作成し、部屋中、秋の雰囲気を感じています。今回は、子どもたちの製作した敬老の日のプレゼント(右下の写真です)、壁面装飾を紹介します。



11月からは、クリスマス会に向けての壁面装飾や歌・手遊び、体操など、子どもたちと共に取り組んでいきたいと思っております。引き続きご支援・ご協力の程よろしくお願いたします。



敬愛保育園 鯉江

編集後記

猛暑の夏が終わり、過ごしやすい秋へと季節が移りました。

当院の増築工事も順調に進み、11月には増築棟が完成し、今後は、本館の解体・改修工事に掛かる予定です。これに伴い、外来と一部の病棟は12月中旬以降は新しい増築棟に機能が移動します。

全ての工事期間が終了してはいたませんが、増築棟の完成時の11月中旬に、一般の方々も含め、新しい病院の内部を見学して頂く催しを企画する予定です。

詳しくは、次月からはちぶに掲載致します。

(文章:H)