

# アンケート(患者・利用者満足度)調査結果

実施主体: サービス向上委員会

## 調査期間

平成25年6月10日(月)~6月15日(土)

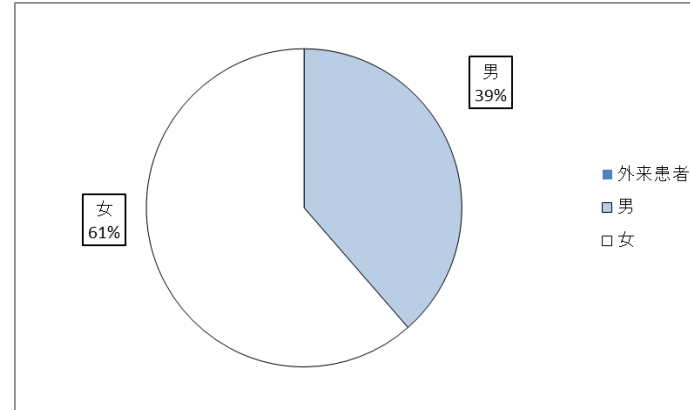
## 回答数及び属性

	回答数	78
入院A病棟	15	
入院B病棟	38	
入院C病棟	25	
外来(含リハビリ)	114	
人工透析	38	
デイケア	60	
居宅介護	32	
合計	322	

男女別

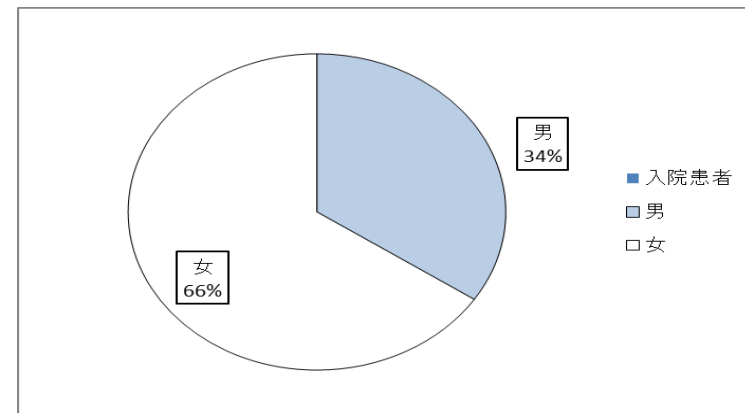
外来患者	男	女
	32	51

※含リハビリ 以下同じ

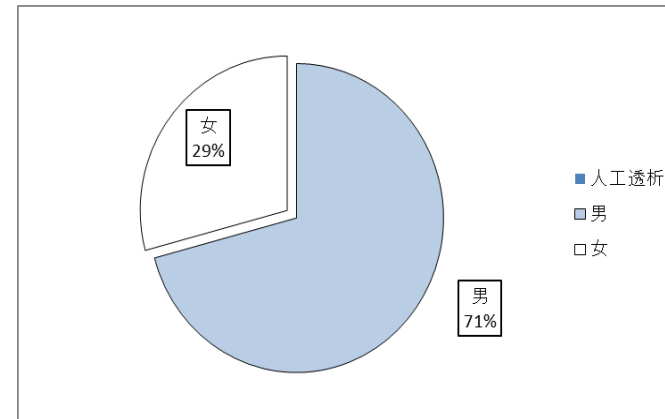


入院患者	男	女
	23	44

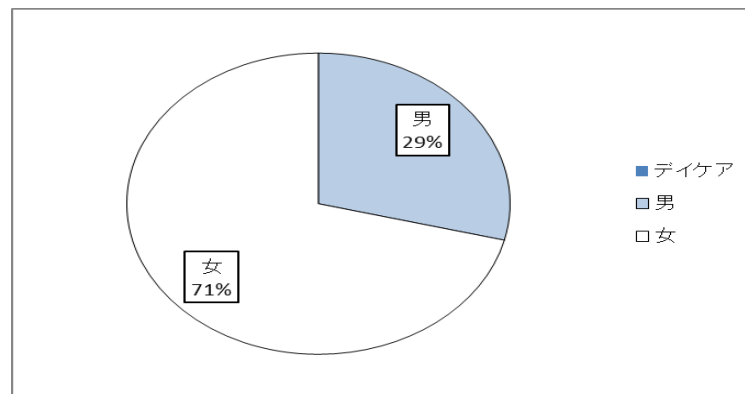
※ABC棟合計 以下同じ



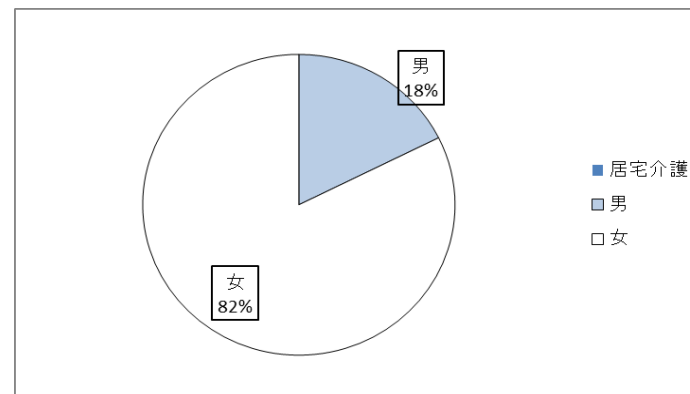
人工透析	男	女
	17	7



デイケア	男	女
	13	32

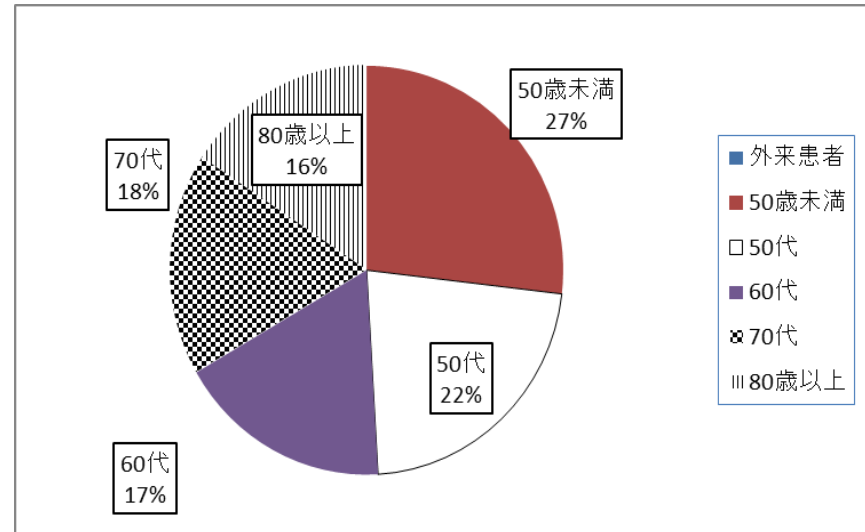


居宅介護	男	女
	3	14

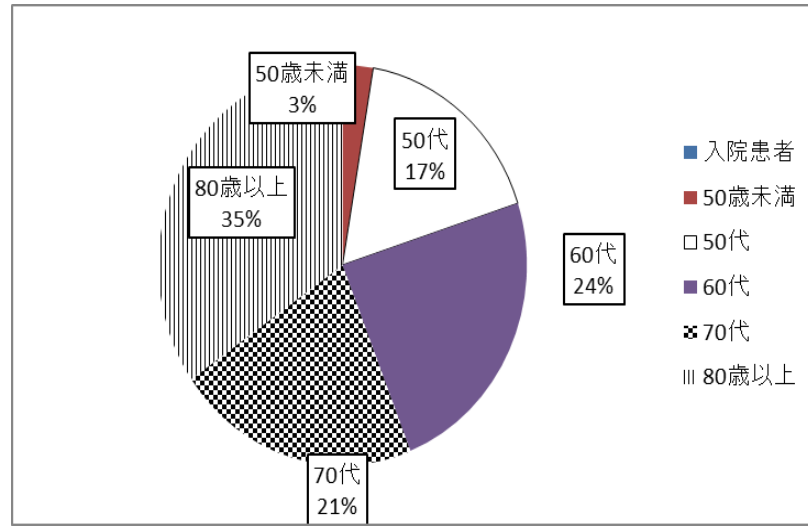


## 年齢層

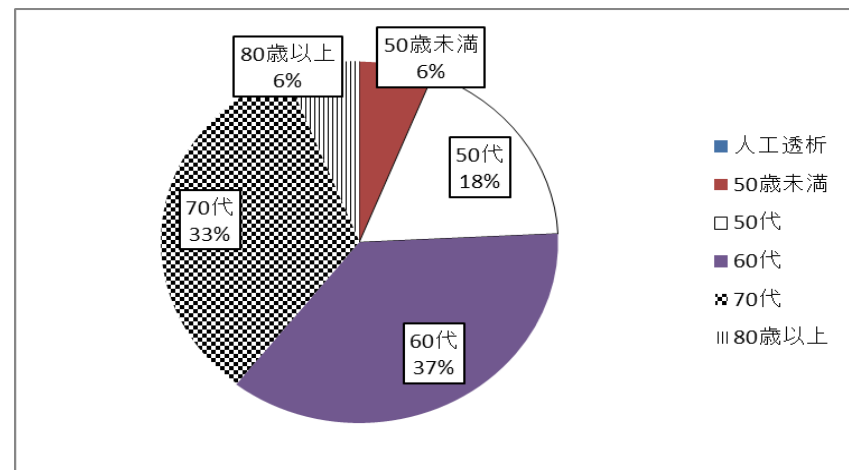
外来患者	50歳未満	50代	60代	70代	80歳以上
	29	24	19	19	17



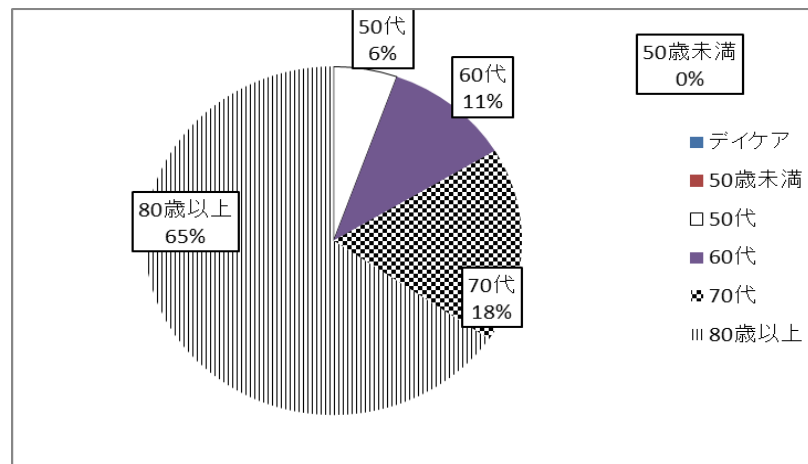
入院患者	50歳未満	50代	60代	70代	80歳以上
	2	13	18	16	26



人工透析	50歳未満	50代	60代	70代	80歳以上
	2	6	12	11	2



デイケア	50歳未満	50代	60代	70代	80歳以上
	0	3	6	10	36



居宅介護	50歳未満	50代	60代	70代	80歳以上
	1	1	7	2	7

