



東近江敬愛病院

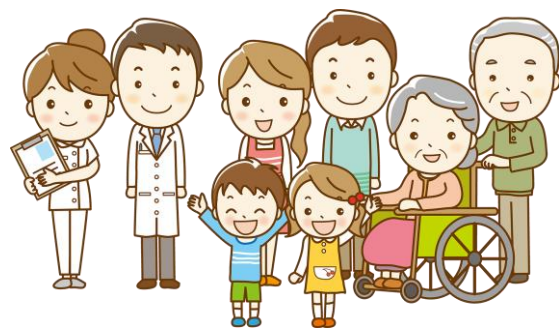
地域の皆様に寄り添う医療を

## 地域包括ケア病床 開設のご案内

2023年11月1日より、  
地域包括ケア病床を開設いたしました

### 地域包括ケア病床とは・・・？

最大 60 日間の入院が可能で、病状が安定した患者さんに対して、自宅や介護施設への退院に向けた準備を行う病室です。この病室ではスムーズな退院支援に向けて、医師や看護師、リハビリスタッフ、ソーシャルワーカー等によるチームでサポートさせていただきます。



### このような場合ご相談ください

急用ができて数日の  
介護ができなくなった・・・



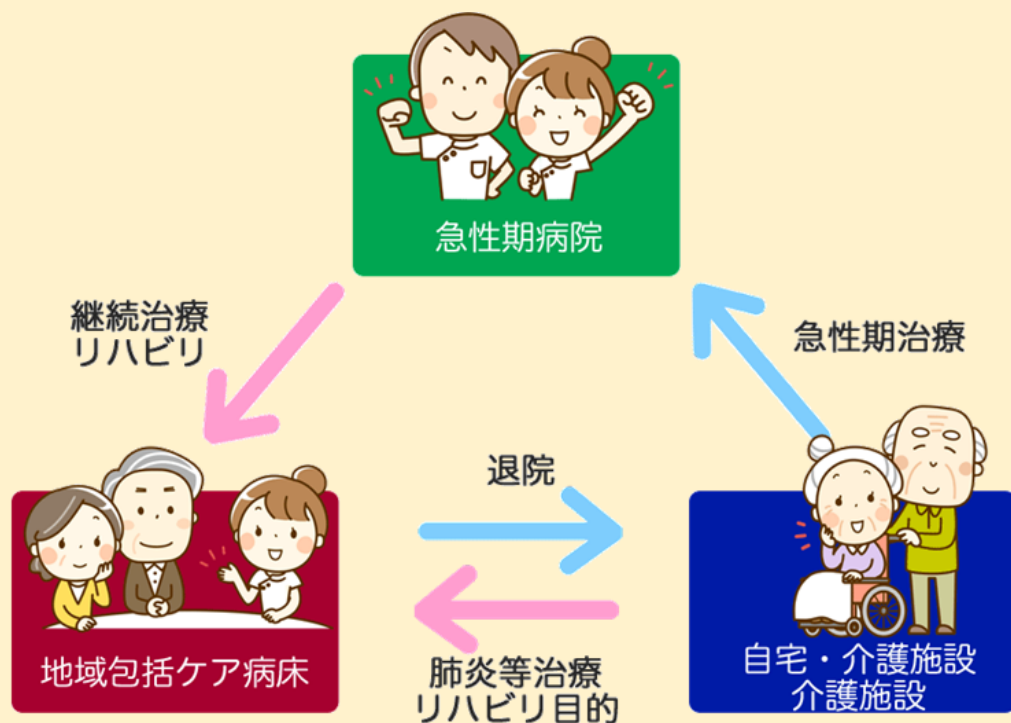
最近よくこけるので今後は心配。  
リハビリを集中的に受けたい

一時的に一人で生活できなくなった・・・



ケア内容は裏面参照へ

## 地域包括ケア病床入院の流れ



## 地域包括ケア病床でのサポート内容は？

- 介護保険等への連携
- 在宅介護に向けた家族指導の実施
- 専従の作業療法士を配置しております。必要に応じた介入を検討し、充実したリハビリを提供します。
- 地域包括ケア病床には定められた対象疾患はありません。回復期リハビリテーション病院の対象疾患でない方でも、入院・リハビリテーション等ができます。



# 入院費用はどのくらいかかるの？

## ●かかる費用の目安

当院では「地域包括ケア入院医療管理料2」を算定しています。

入院費は定額で、投薬・注射・処置(透析を除く)・検査・画像診断・リハビリ等の費用が含まれます。

## ● 医療費

【70歳以上】\*65歳以上の特定患者を含む

1割負担	約3,000円(1日)	1か月 57,600円(4月目以降44,000円)
	食事代 460円(1食)	食事代 1か月42,780円
1割負担・低所得Ⅱ	約3,000円(1日)	1か月 24,600円
	食事代 210円(1食)	食事代 1か月19,530円(4月目以降14,880円)
1割負担・低所得Ⅰ	約3,000円(1日)	1か月 15,000円
	食事代 100円(1食)	食事代 1か月 9,300円
2割負担	約6,000円(1日)	1か月 57,600円(4月目以降44,000円)
	食事代 460円(1食)	食事代 1か月42,780円
3割負担・現役並Ⅰ	約9,000円(1日)	1か月 80,100円+1%(4月目以降44,400円)
	食事代 460円(1食)	食事代 1か月42,780円
3割負担・現役並Ⅱ	約9,000円(1日)	1か月 167,400円+1%(4月目以降93,000円)
	食事代 460円(1食)	食事代 1か月42,780円
3割負担・現役並Ⅲ	約9,000円(1日)	1か月 252,600円+1%(4月以降140,100円)
	食事代 460円(1食)	食事代 1か月42,780円

【70歳未満】

ア 標準報酬月額83万円～	約9,000円(1日)	1か月 252,600円+1%(4月目以降140,100円)
	食事代460円(1日)	食事代 1か月42,780円
イ 標準報酬月額53～79万円	約9,000円(1日)	1か月 167,400円+1%(4月目以降93,000円)
	食事代460円(1日)	食事代 1か月42,780円
ウ 標準報酬月額28～50万円	約9,000円(1日)	1か月 80,100円+1%(4月目以降44,400円)
	食事代460円(1日)	食事代 1か月42,780円
エ 標準報酬月額26万円以下	約9,000円(1日)	1か月 57,600円(4月目以降44,400円)
	食事代460円(1日)	食事代 1か月42,780円
オ 低所得：住民税非課税	約9,000円(1日)	1か月 35,400円
	食事代210円(1日)	食事代 1か月19,530円(4月目以降14,880円)

※上記は目安金額になります。

・上記の費用以外に透析・手術等一部の費用・自費分等が別途掛かります。

## ● 医療費食費は入院期間によって変わることがあります

低所得者とは住民税非課税世帯に該当される方で、「標準負担額減額認定証」の提示が必要で  
特定疾患医療受給者証をお持ちの方は、料金が異なることがあります

## ● 入院時に『限度額適用認定証』を提示頂くと、入院診療費の

高額療養費分の支払いが不要となり、自己負担限度額までの  
支払いとなります(対象にならない費用もありますので、ご留意  
ください)詳しくは、ご加入の「保険者」にご相談ください

地域包括ケア病床や入院についてのお問い合わせはこちらまでどうぞ



**東近江敬愛病院**  
地域の皆様に寄り添う医療を

〒527-0025 滋賀県東近江市八日市東本町8-16

連絡先：地域医療連携部 TEL 0748-22-2222 (代表)  
FAX 0748-23-7157 (直通)